

ระบบประตูอัตโนมัติ (ห้องน้ำคนพิการ)

INTRODUCTION

Multipurpose

Toilet Door Unit

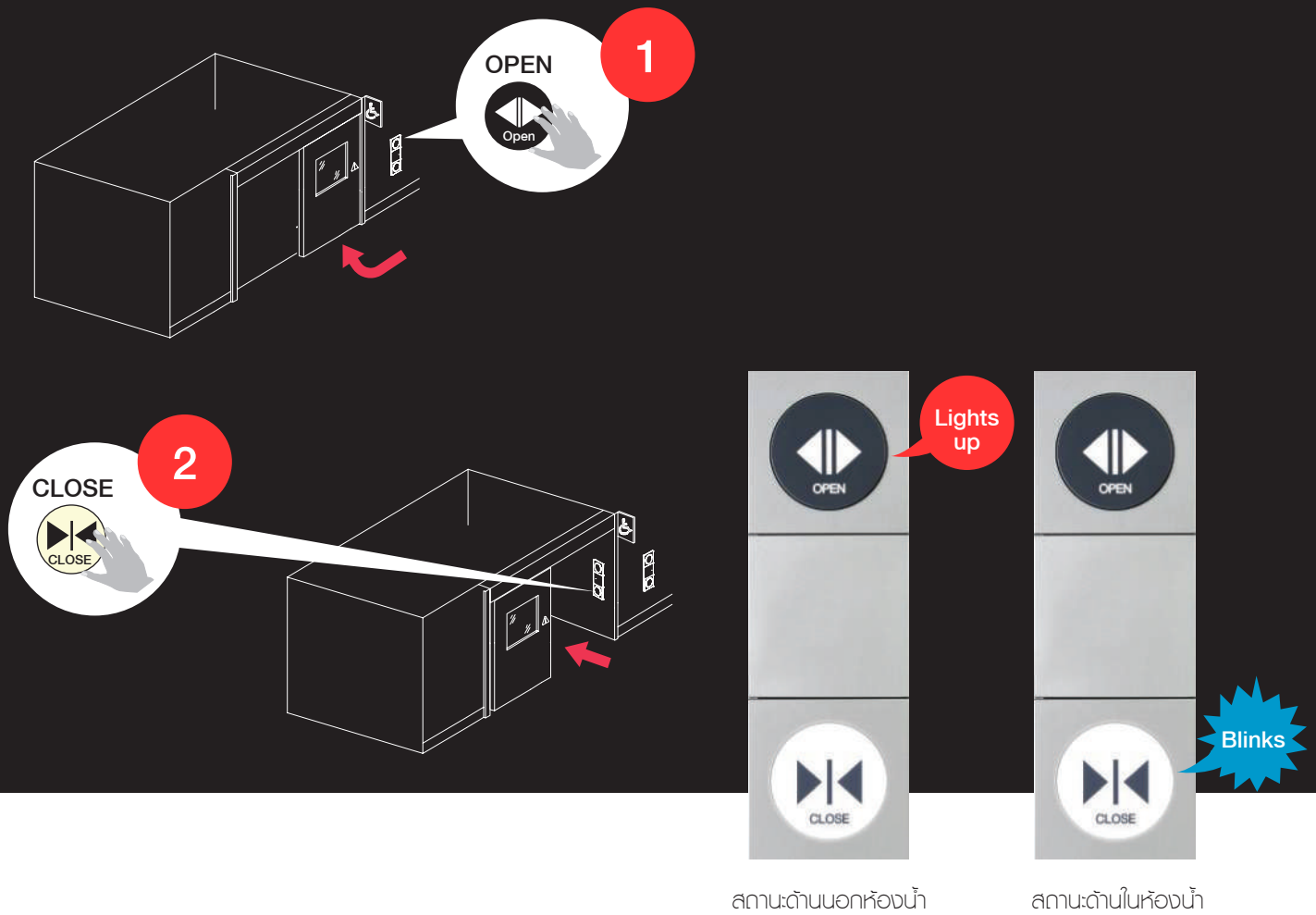
NABCO



ระบบประตูอัตโนมัติ (ห้องน้ำคนพิการ)



ระบบแสดงสถานะ: เมื่อจะเข้าห้องน้ำ



วิธีการใช้งานปุ่มกด เข้า-ออก ระบบประตูอัตโนมัติ (ห้องน้ำคนพิการ)

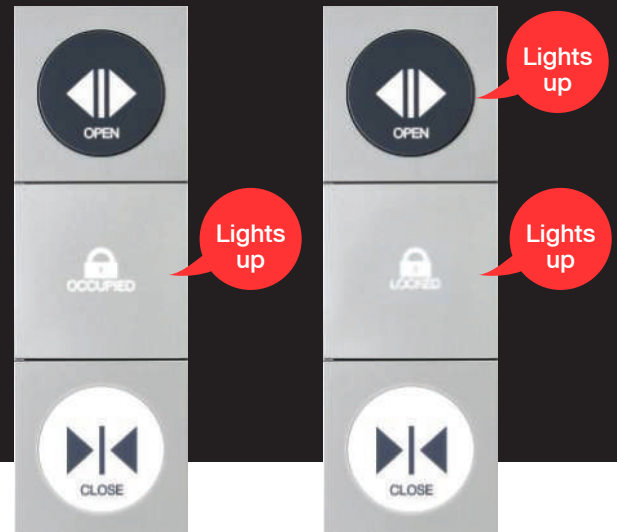
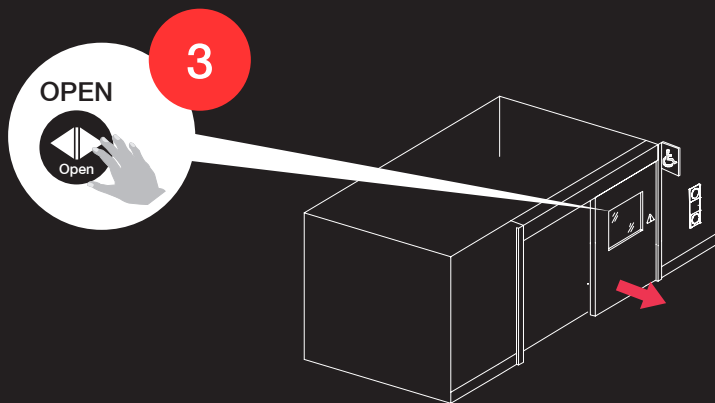
ที่ปุ่มกด OPEN (ด้านนอก) จะมีสัญญาณไฟติด เพื่อแสดงถึงสถานะพร้อมใช้งาน

1. ถ้าต้องการเข้าห้องน้ำ ให้กดที่ปุ่ม OPEN (ด้านนอก) ประตูห้องน้ำจะเปิด
2. กดปุ่ม CLOSE (ด้านใน) ประตูห้องน้ำจะปิด และจะมีไฟโชว์สถานะ: LOCK ขึ้นมาตรงกลาง

ระบบประตูอัตโนมัติ (ห้องน้ำคนพิการ)



ระบบแสดงสถานะ: เมื่ออยู่ในห้องน้ำ



สถานะด้านนอกห้องน้ำ

สถานะด้านในห้องน้ำ

วิธีการใช้งานปุ่มกด เข้า-ออก ระบบประตูอัตโนมัติ (ห้องน้ำคนพิการ)

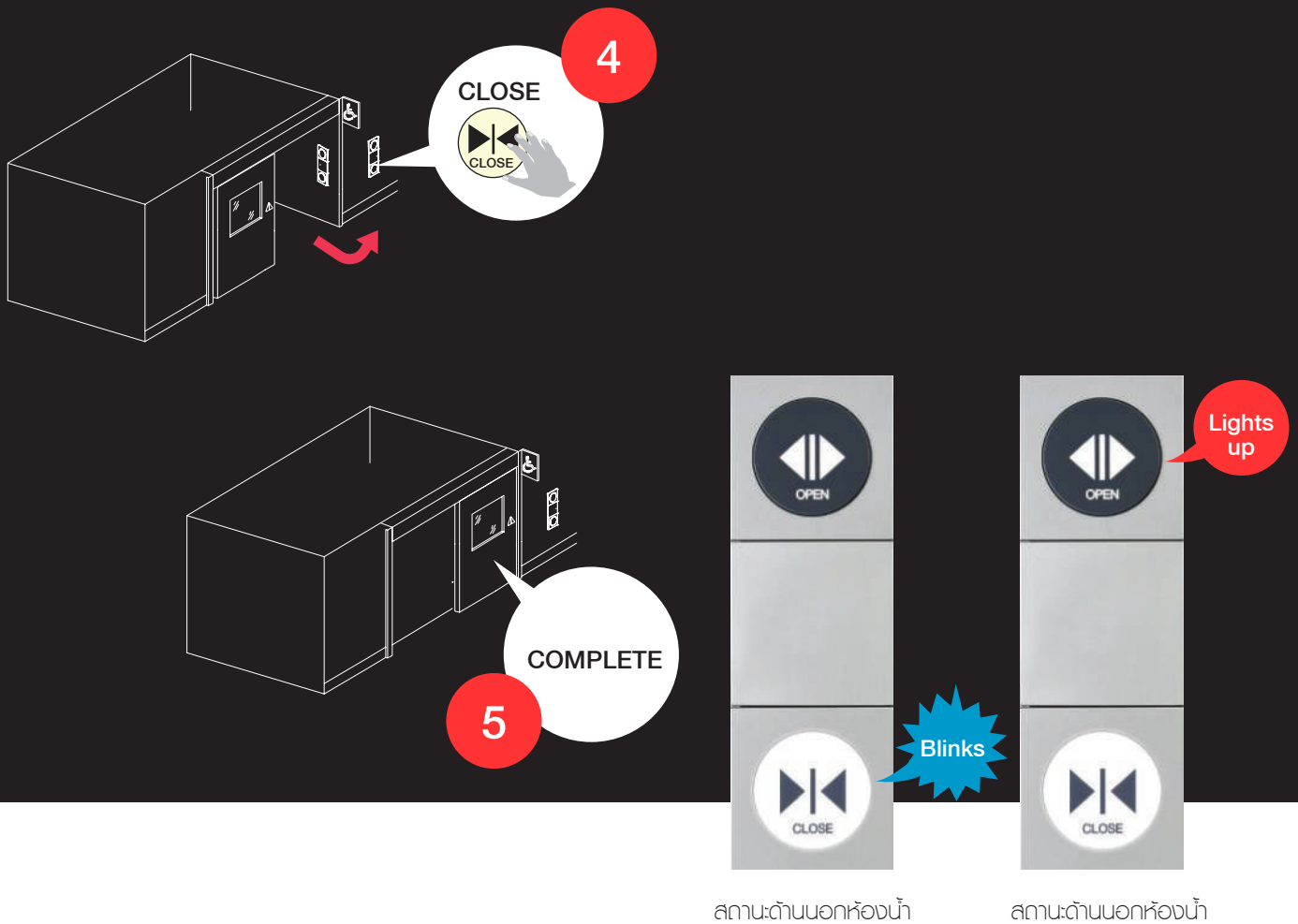
ที่ปุ่มกด (ด้านนอก) จะโชว์สถานะ: OCCUPIED เพื่อแสดงว่ามีผู้ใช้งานอยู่ด้านใน,
และจะมีไฟโชว์สถานะ: LOCK ขึ้นมาตรงกลาง (ด้านใน)

3. ถ้าต้องการออกจากห้องน้ำ ให้ทำการกดปุ่ม OPEN (ด้านใน) ประตูห้องน้ำจะปิด

ระบบประตูอัตโนมัติ (ห้องน้ำคนพิการ)



ระบบแสดงสถานะ: เมื่อออกจากห้องน้ำ



วิธีการใช้งานปุ่มกด เข้า-ออก ระบบประตูอัตโนมัติ (ห้องน้ำคนพิการ)


ที่ปุ่มกด OPEN (ด้านนอก) จะมีสัญญาณไฟติด เพื่อแสดงถึงสถานะพร้อมใช้งาน

4. หลังจากออกจากห้องน้ำแล้ว ต้องกดปุ่มปิด CLOSE (จากด้านนอก) เพื่อปิดประตู หรือปล่อยไว้ ประตูจะปิดกลับเอง
เมื่อเวลาผ่านไปประมาณ 10-20 วินาที

5. ประตูจะถูกปิดกลับ (ที่ปุ่มกด OPEN ด้านนอก จะแสดงสัญญาณไฟติด เพื่อแสดงสถานะพร้อมใช้งาน)



บริษัท ทีจีดี ออโตเมติก ดอร์ส จำกัด 809 พัฒนาการ 30 แขวงสวนหลวง เขตสวนหลวง กรุงเทพมหานคร 10250

 +66 (2) 300 9300

 www.tgd.co.th

 info@tgd.co.th