

Wireless Hand Press

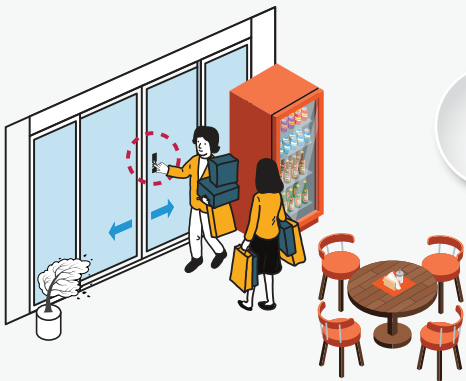
วิธีใช้งาน สวิตช์ปุ่มกด



1

การทำงานของ “สวิตช์ปุ่มกด”

เมื่อเลือกใช้ **Touch Switch** ไม่มีการกดปุ่มที่สวิตช์ ประตูยังคงปิดอยู่ตามปกติ ถึงแม้ว่าจะมีผู้คนเดินผ่าน หรืออยู่ใกล้ๆ ประตู และมีสิ่งของตั้งอยู่ใกล้ๆ ประตู หรือใกล้สวิตช์ แต่ไม่ได้กดปุ่ม ประตูก็ยังคงไม่เลื่อนเปิด



2

ลักษณะการทำงานของ “สวิตช์ปุ่มกด”

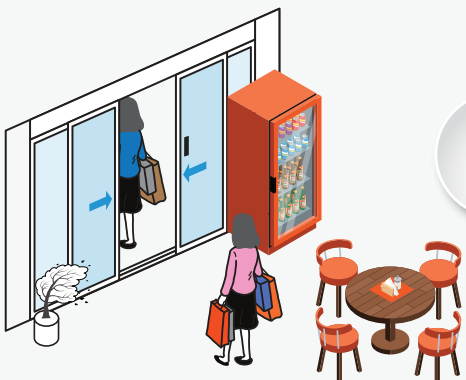
เมื่อต้องการให้ประตูอัตโนมัติเลื่อนเปิด **ต้องกดปุ่ม** ที่สวิตช์ จากนั้นประตูอัตโนมัติจะ **เลื่อนเปิด**



3

ลักษณะการทำงานของ “สวิตช์ปุ่มกด”

ทุกครั้งที่ต้องการให้ประตูอัตโนมัติ เปิดออกต้อง **กดปุ่ม** ที่สวิตช์ทุกครั้ง เพื่อให้ประตูเลื่อนเปิดออก



4

ประตูกลับสู่สภาวะเริ่มต้น

เมื่อผู้ใช้งานเดินผ่านเข้าไป ประตูบานเลื่อนจะเลื่อนปิดกลับ **ในระยะเวลา** ที่ตั้งค่าไว้ (ผู้ใช้งานกำหนด) **ประตูอัตโนมัติ** จะเลื่อนปิดอัตโนมัติ