

# Touchless Switch

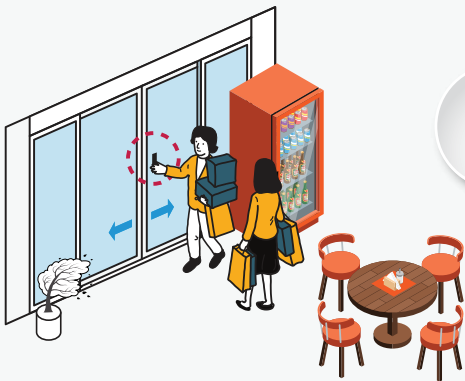
## วิธีใช้งาน สวิตช์มือโภก



1

### การทำงานของ “สวิตช์มือโภก”

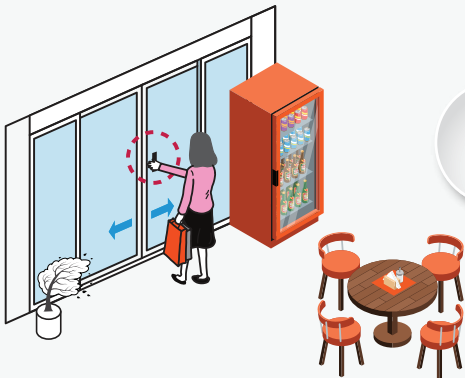
เมื่อเลือกใช้ **Touchless Switch** ไม่มีการโหมกมือที่สวิตช์ ประตูยังคงปิดอยู่ตามปกติ ถึงแม้ว่าจะมีคนเดินผ่าน หรืออยู่ใกล้ๆ ประตู และมีสิ่งของตั้งอยู่ใกล้ๆ ประตู หรือใกล้สวิตช์ แต่ไม่ได้กดปุ่ม ประตูก็ยังคงไม่เลื่อนเปิด



2

### ลักษณะการทำงานของ “สวิตช์มือโภก”

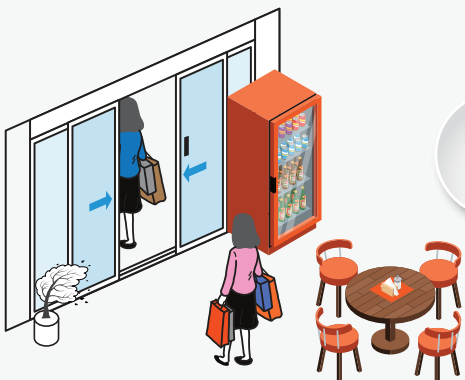
เมื่อต้องการให้ประตูอัตโนมัติเลื่อนเปิด **ต้องโหมกมือ** ที่สวิตช์ จากนั้นประตูอัตโนมัติจะ **เลื่อนเปิด**



3

### ลักษณะการทำงานของ “สวิตช์มือโภก”

ทุกครั้งที่ต้องการให้ประตูอัตโนมัติ เปิดออกต้อง **โหมกมือ** ที่สวิตช์ทุกครั้ง เพื่อให้ประตูเลื่อนเปิดออก



4

### ประตูกลับสู่สภาวะเริ่มต้น

เมื่อผู้ใช้งานเดินผ่านเข้าไป ประตูบานเลื่อนจะเลื่อนปิดกลับ **ในระยะเวลาที่ตั้งค่าไว้** (ผู้ใช้งานกำหนด) **ประตูอัตโนมัติ จะเลื่อนปิดอัตโนมัติ**