

NABCO Activation Sensor

MS-N03 M Search (ติดตั้งใต้เพดาน/ฝ้า)

ตรวจจับลำแสงอินฟราเรด ส่องประตูเปิดมีลำแสงและ Safety ภายในตัวเดียวกัน มากถึง 72 จุด โดยแต่ละจุดแยกกัน
ตรวจจับอย่างอิสระ:

Product Specification

รุ่น: MS-N03

Detection method: Motion/Presence Detection (Near Infrared reflection method)

ระยะความสูงในการติดตั้ง: 2.0m ~ 4.0m

พื้นที่การตรวจจับ: กว้าง 2.9m x ลึก 1.8m (ที่ระยะความสูง 2.2m)

กระแสไฟ: 120mA/12VDC

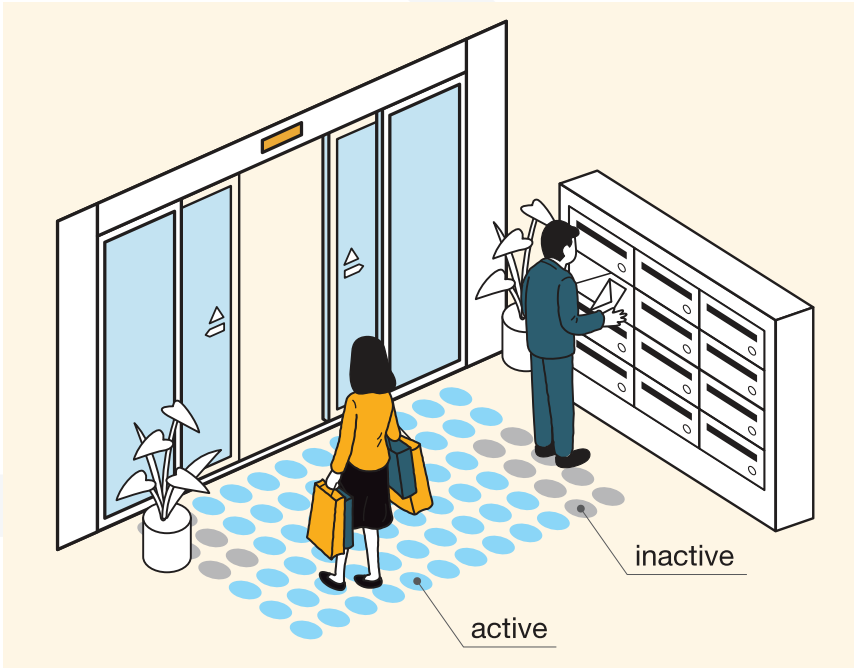
Output rating: NET-DS connector (Can Communication)

คุณสมบัติ: ไฟ LED สีแดงเพื่อใช้แสดงสถานะ, พลังงานแสดงสถานะการทำงาน, ป้องกันจากการสั้นสเถื่อน

72 จุดอิสระ, การตรวจสอบพื้นที่ประตูสำหรับการออกแบบประตูที่ไม่เหมือนใคร,

ฟังก์ชั่นเซ็นเซอร์แบบไม่สัมผัส, วัสดุทั้งหมดเกรด

สีฟาครอบ: Silver, White, Black/ Bronze, Mirror, Stainless Steel (Option)

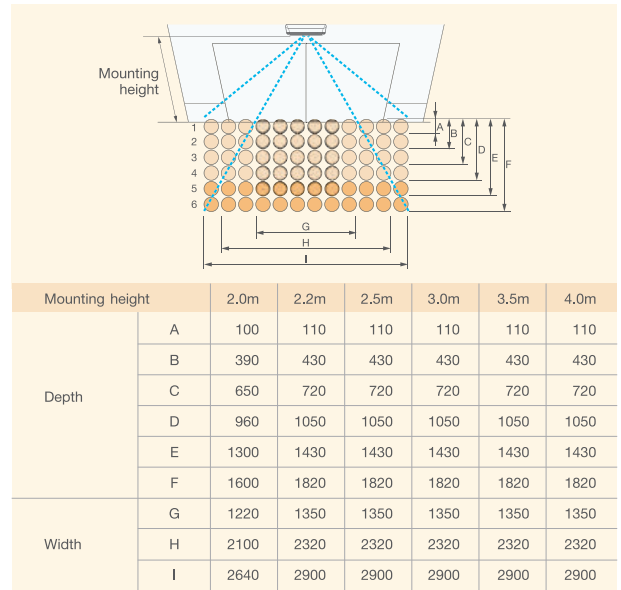
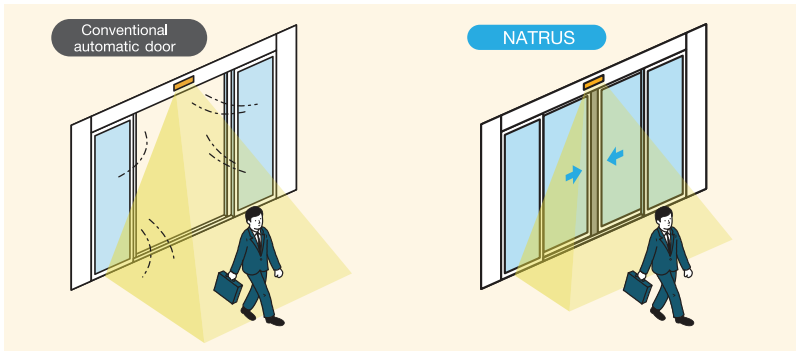


Spot-by-spot (72 จุด) setup of sensor

- ตรวจจับลำแสงอินฟราเรด สั่งงานเปิดและ Safety พร้อมกัน โดยแต่ละจุดแยกกันตรวจจับอย่างอิสระ
- สามารถตรวจจับได้สูงสุดที่ความสูงประตู 4 เมตร
- สามารถกำหนดจุดตรวจจับเป็นแถว หรือ เป็นส่วนๆได้ บริเวณที่ไม่ต้องการตรวจจับ เช่น หน้าเคาน์เตอร์ มุมหนังสือลดการเปิดประตูโดยไม่จำเป็น ซึ่งช่วยให้ประหยัดพลังงานไฟฟ้า

ECO mode (โหมดประหยัดพลังงาน)

ในช่วงเวลาที่ผู้ใช้งานกำลังเดินออกจากประตู และไม่มีผู้ใช้งาน ท่านอื่นเดินเข้าหาประตู ระบบจะสั่งการปิดประตู ทำให้อากาศเย็น หลุดออกไป ซึ่งช่วยให้ ประหยัดพลังงานไฟฟ้า



Touchless switch mode (แบบไร้สัมผัส)

สามารถเลือกติดตั้งเซ็นเซอร์ (Touch Sensor) ในกรณีที่มีพื้นที่หน้าร้านค่อนข้างแคบ คนสัญจรผ่านเยอะ: เพื่อหลีกเลี่ยงกรณี ที่ประตูเปิด-ปิดตลอดเวลา เมื่อมือโยก (ไม่ต้องสัมผัส) ที่เซ็นเซอร์ เซ็นเซอร์จะมีการแผ่ขยายพื้นที่ตรวจจับจากตรงหน้าประตู ครอบคลุมเป็นบริเวณกว้างตามพื้นที่ ที่ตั้งค่าเซ็นเซอร์ไว้ เมื่อประตูปิดสนิท เซ็นเซอร์จะกลับมาสู่สภาวะ Touchless

